



# Kontaktbuchse 1 mm

Einsatzbereich: - 623 Isolierkörper

TE Teile Nr.: 60-0172-011-000  
IC Ref. Nr.: 60.172.11

## Elektrische Werte

Bemessungsstrom max. 3,6 A\*  
Durchgangswiderstand < 5 mOhm

## Werkstoff

Kontakt Messing, vergoldet

## Anschluss

Anschlussart/-bereich Crimp/ 0,03 - 0,34 mm<sup>2</sup>  
- für Isolationscrimp max.  $\varnothing 0,9$  mm  
Abisolierlänge 6 mm  
Crimpeinstellungen sind individuell zu wählen

## Mechanische Werte

Steckzyklen 500

## Werkzeuge (nicht im Lieferumfang enthalten)

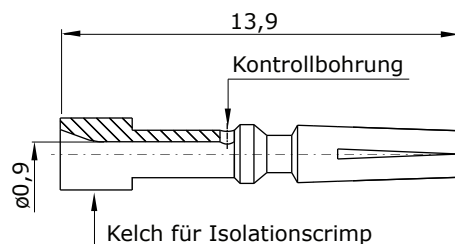
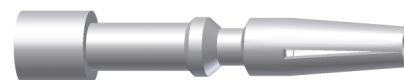
digitale Crimpzange TE Teile Nr.: C0-0235-000-000  
IC Ref. Nr.: C0.235.00

analoge Crimpzange TE Teile Nr.: C0-0101-000-000  
IC Ref. Nr.: C0.101.00

Crimpen - kraftunterstützt

Crimpmaschine TE Teile Nr.: WA-1672-000-000  
IC Ref. Nr.: WA10672

digitaler Crimpeinsatz, klein TE Teile Nr.: C0-0372-000-000  
IC Ref. Nr.: C0.372.00



## Hauptabmessungen

Kontaktbuchse





# Contact Socket 1 mm

for : - 623 Insulation Insert

TE part number: 60-0172-011-000

IC reference number: 60.172.11

## Electrical Data

rated current max. 3.6 A\*  
contact resistance < 5 mOhm

## Material

contact brass, gold plated

## Termination

cross-section crimp/ 0.03 - 0.34 mm<sup>2</sup>  
- for insulation crimp max.  $\varnothing$ 0.9 mm  
stripping length 6 mm  
crimp settings select individually

## Mechanical Data

mating cycles 500

## Tools (not part of product contents)

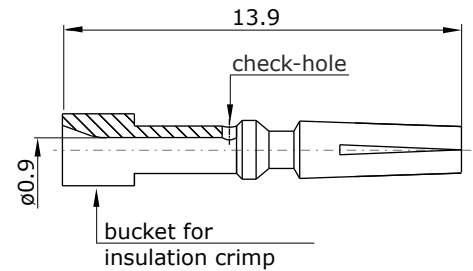
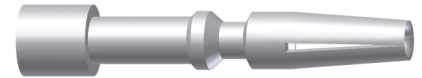
digital crimping tool TE part no.: C0-0235-000-000  
IC ref. no.: C0.235.00

analog crimping tool TE part no.: C0-0101-000-000  
IC ref. no.: C0.101.00

power crimping

crimping machine TE part no.: WA-1672-000-000  
IC ref. no.: WA10672

digital crimp insert, small TE part no.: C0-0372-000-000  
IC ref. no.: C0.372.00



**Main Dimensions**  
contact socket

