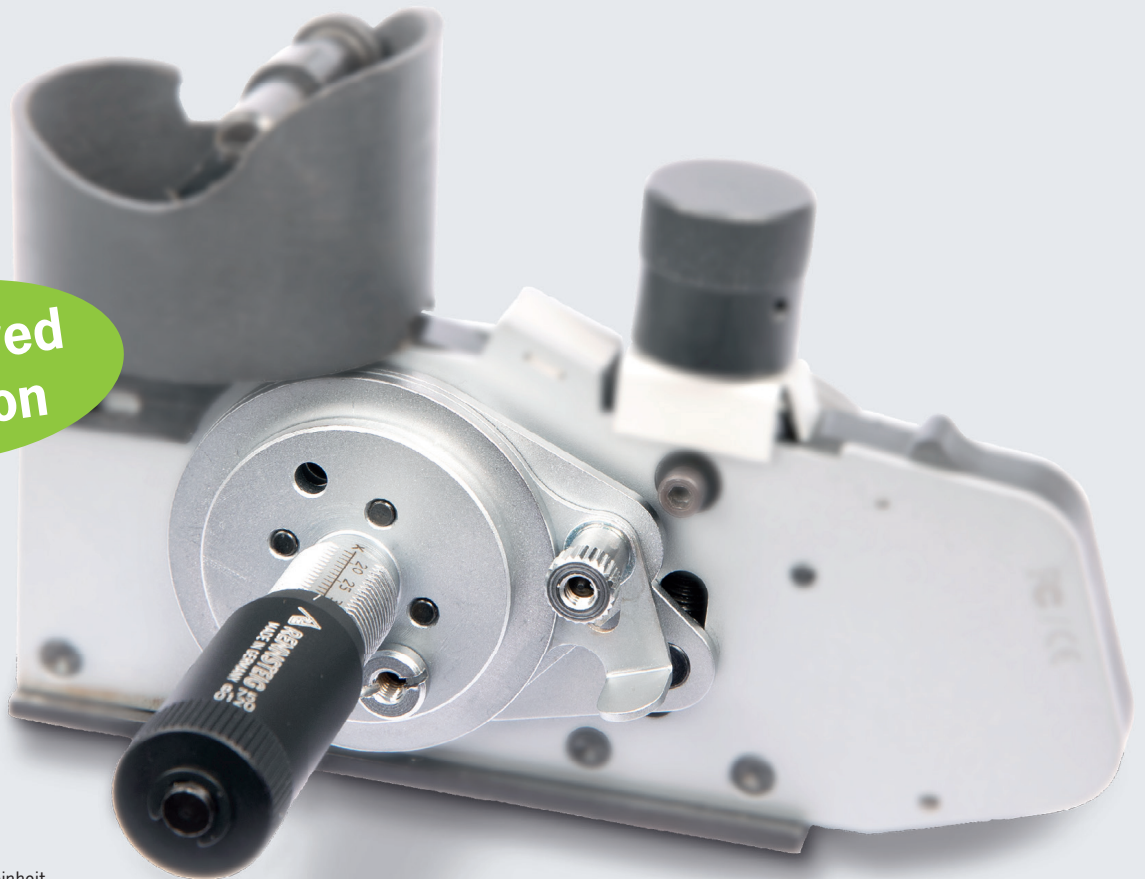


Universal-Kontaktaufnahme *Universal Locator*

patentiert
patented

Improved
Version



im Einsatz mit Vier-Dorncrimpeinheit
für CM 25-3

to be used with 4/8-Indent Crimping
Unit for Crimping Machine CM25-3



Skala auf beiden Seiten der Spindel, für
unkompliziertes Einstellen

linear scale on both sides of the spindle to set
adjustments with ease



schlankeres Design für die flexible Nutzung an
Crimpzangen...

slender design for an adaptable application onto hand
-held crimping tools...



und Crimpköpfen für kraftunterstütztes Arbeiten

and crimping units for power assisted crimping

Universal-Kontaktaufnahmen für gedrehte Industrie-Kontakte

- Kontaktaufnahme im Vier-Dorn Bereich unumgänglich
- somit exakte Positionierung des Crimpkontaktes, sicheres, reproduzierbares Crimpergebnis
- ideal für Kleinserien, Prototypen oder viele Kontakten mit unterschiedlichen Abmaßen
- einfacher, flexibler Einsatz an Crimpzange und an Crimpmaschinen

locators for turned industrial contacts

- the utilisation of a locator in the 4/8-indent crimping process is imperative
- therefore an exact positioning of the crimp contact and a secure and reproducible crimping result are ensured
- ideal for small series production, prototypes, or many contacts with varying measurements
- simple, flexible mouting onto hand crimping pliers or crimping machines



- automatische Zentrierung
- Leiterquerschnitt: 0,14 - 10,0 mm²
- Kontaktdurchmesser: 1 - 8 mm
- automatic centering
- cable cross section: 0.14 – 10.0 mm²
- contact diameter: 1 – 8 mm

- genaue Tiefeneinstellung
- Kontaktlänge: 20 - 45 mm

- exact depth adjustment
- contact length: 20 – 45 mm



Artikelnummer <i>Item Number</i>	EAN	MicroCrimp	DigiCrimp	Crimpkopf für Crimperät HC20 <i>Crimping Unit for HC20</i>	Crimpeinheit für Crimpmaschine CM25-3 <i>Crimping Unit for CM25-3</i>
8720 1801 0	4049002050237	8720 XXXX 6/61	8723 XXXX 6/61	/	636 0723 3 0
		8730 XXXX 6/61	8733 XXXX 6/61	/	636 0733 3 0
8750 1701 0	4049002087363	8750 XXXX 6/61	8753 XXXX 6/61	6753 0000 6	636 0753 3 0
		8760 XXXX 6/61	8763 XXXX 6/61	/	636 0763 3 0

Rennsteig Werkzeuge GmbH
An der Koppel 1

98587 Steinbach-Hallenberg

T +49 (0) 36847 / 4 41 - 0
F +49 (0) 36847 / 4 41 - 14
W www.rennsteig.com
E info@rennsteig.com

