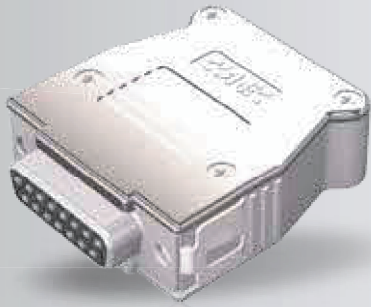
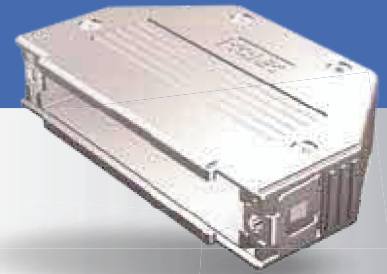
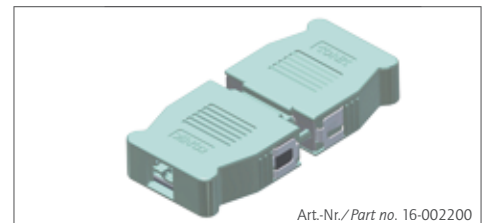
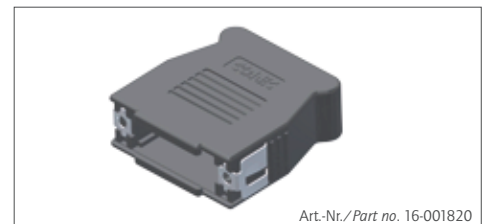
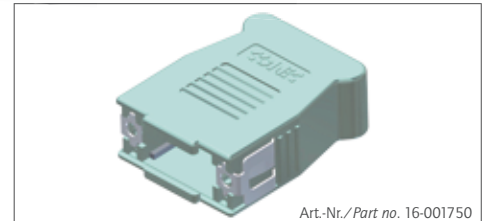


D-SUB HAUBE MIT SNAPLOCK

D-SUB HOOD WITH SNAPLOCK



Merkmale/Characteristics		
Gehäusegröße/Size	1 - 5	
Verwendbar für/ Suitable for	D-SUB, HD-Sub & Combination D-SUB	
Befestigung/Fastening	SnapLock	
Kabeleingänge /Cable entry	Gehäusegröße/Size 1 - 2: 2	Gehäusegröße/Size 3 - 5: 3
Kabeleingänge/Cable entry	gerade/straight, seitlich/side	
Material/Material	Kunststoff, Kunststoff metallisiert/ plastic, plastic metallized	
Leitung Ø/Cable Ø	7,5 - 11mm	
Gehäusegröße/Size Maße/Dimensions	Länge x Breite x Höhe/ Length x width x height 1: 44,3 x 33,5 x 15,4 mm 2: 44,3 x 41,8 x 15,4 mm 3: 44,3 x 55,4 x 15,4 mm 4: 44,3 x 71,9 x 15,4 mm 5: 44,3 x 69,5 x 18,4 mm	



Nutzen/Benefits

- schnelle und einfache Ver- und Entriegelung/Quick and easy locking and unlocking
- Verriegelungskit Haube-zu-Haube/Locking Kit hood-to-hood

Anwendungsfelder/Applications	
Antriebstechnik/Drive technology	Medizintechnik/Medical
Automatisierungstechnik/Automation technology	Messtechnik/Test- and Measurement devices
Gehäuse- und Geräteanschluss/Housing and device connection	Montage- und Fertigungslinien/Assembly and production lines
Industrielle Schnittstellen/Industrial interfaces	Prozessautomation/Process automation
Kabelkonfektion/Cable assembly	Regelungstechnik/Control Systems
Kommunikationstechnik/Communications	Steuerungstechnik/Process Control
Maschinenbau/Mechanical Engineering	

Gehäusegröße/Size Polzahl/No. of poles	Bezeichnung/Description	Farbe/Colour	Artikel-Nr./ Part No.
1/09	Gehäuse 09-pol. mit SnapLock/ Hood 9 pos. with SnapLock	Schwarz/Black Metallisiert/Metallized	16-001810 16-001750
2/15	Gehäuse 15-pol. mit SnapLock/ Hood 15 pos. with SnapLock	Schwarz/Black Metallisiert/Metallized	16-001820 16-001760
3/25	Gehäuse 25-pol. mit SnapLock/ Hood 25 pos. with SnapLock	Schwarz/Black Metallisiert/Metallized	16-001830 16-001770
4/37	Gehäuse 37-pol. mit SnapLock/ Hood 37 pos. with SnapLock	Schwarz/Black Metallisiert/Metallized	16-001840 16-001780
5/50	Gehäuse 50-pol. mit SnapLock/ Hood 50 pos. with SnapLock	Schwarz/Black Metallisiert/Metallized	16-001850 16-001790
	Verriegelungskit Haube-zu-Haube/Locking Kit hood-to-hood	Ni/Ni plated	16-002200

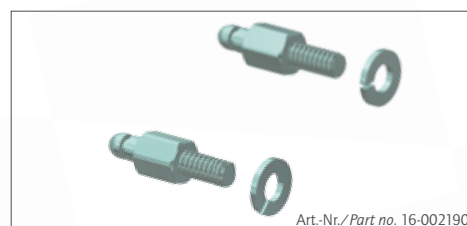
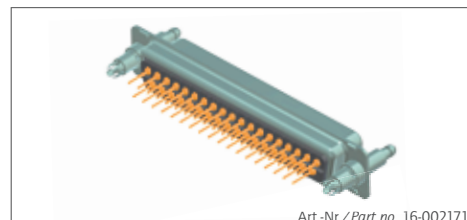
● Vorzugstyp/Preferred article

D-SUB STECKVERBINDER MIT BOLZEN FÜR SNAPLOCK

D-SUB CONNECTORS WITH SNAPLOCK



Merkmale / Characteristics					
Gehäuse / Shell	Stahl verzinkt / Steel tin plated				
Polzahl / Number of poles	9	15	25	37	50
Buchse / Female	✓	✓	✓	✓	✓
Stift / Male	✓	✓	✓	✓	✓
Anschluss / Termination style	Lötpin gerade / Solder pin straight				
Veredelung / Contact plating	Gold über Nickel / Gold over nickel				



Nutzen / Benefits

- Steckverbinder mit integriertem Bolzen / Connector with integrated bolt
- Integrierter Bolzen nicht lösbar / Integrated bolt not removable
- Kit für Hinterwandmontage und Nachrüstung bestehender Systeme / Kit for back panel mount and upgrade of existing systems
- optional Einschraubbolzen für Hinterwandmontage / Optionally bolt for rear panel mounting

Anwendungsfelder / Applications

Antriebstechnik / Drive technology	Kommunikationstechnik / Communications
Automatisierungstechnik / Automation technology	Maschinenbau / Mechanical Engineering
Gehäuse- und Geräteanschluss / Housing and device connection	Montage- und Fertigungslinien / Assembly and production lines
Industrielle Schnittstellen / Industrial interfaces	Prozessautomation / Process automation
Kabelkonfektion / Cable assembly	Steuerungstechnik / Process Control

Polzahl / No. of poles	Typ / Gender	Anschlussart / Termination	Artikel-Nr. / Part No.
9	Buchse / Female	Lötpin / Solder pin	16-002141
15	Buchse / Female	Lötpin / Solder pin	16-002151
25	Buchse / Female	Lötpin / Solder pin	16-002161
37	Buchse / Female	Lötpin / Solder pin	16-002171
50	Buchse / Female	Lötpin / Solder pin	16-002181
9	Stift / Male	Lötpin / Solder pin	16-002091
15	Stift / Male	Lötpin / Solder pin	16-002101
25	Stift / Male	Lötpin / Solder pin	16-002111
37	Stift / Male	Lötpin / Solder pin	16-002121
50	Stift / Male	Lötpin / Solder pin	16-002131
9-50	Kit Einschraubbolzen / Kit Screw bolt	Schnellverschluss / SnapLock	16-002190

Die Tabelle zeigt nur einen Ausschnitt aus unserem umfangreichem Programm. Für weitere Konfigurationen kontaktieren Sie bitte unseren Verkauf!
The table lists only a small part of our extensive product range. Please contact our sales department for further configurations!

● Vorzugstyp / Preferred article