

RoHS  
Ready 



# **SOLARLOK**

## **Propojovací systém**

### Návod na instalaci

## Návod na instalaci

### 1. Bezpečnostní upozornění

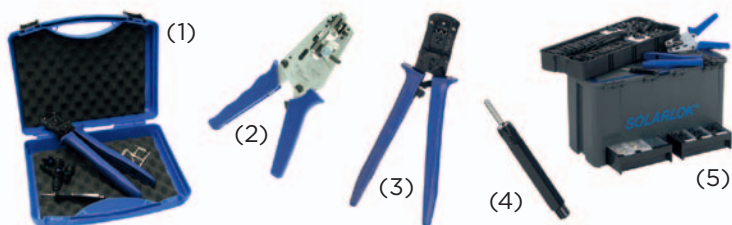


- Konektor SOLARLOK se smí použít pouze k propojení dobře upevněných kabelů.
- **Nerazpojujte pod napětím!**
- El. Obvod smí být rozpojen pouze pomocí schválených zařízení.
- Do sestav s konektory SOLARLOK lze montovat jen kabely uvolněné TE Connectivity (TE).
- Kabely s konektory SOLARLOK musí být označeny štítkem č. dílu 1718077-1 „Do not disconnect under load“.
- V zájmu ochrany úrazu el. Proudem zajistěte aby vodiče i konektory byly odděleny od součástí s opačnou polaritou.
- Rozpojené konektory **musí** být chráněny proti znečištění (např. prach, vlhkost, nečistoty atd.), před instalací nutno zkontrolovat. Rozpojené (nechráněné) konektory nevystavujte atmosferickým vlivům. Důrazně doporučujeme používat TE prachové záslepky.
- Nezapojené konektory na místě instalace je nutno rovněž chránit před znečištěním.
- Při montáži **NEPOUŽÍVEJTE** žádný olej ani mazivo.



### 2. Nářadí

Startovací instalační sada (1)	Krimpovací nástroj +++	č. dílu 5-1579010-4
Odizolovací kleště (2)	2.5 mm <sup>2</sup> – 6.0 mm <sup>2</sup>	č. dílu 4-1579002-2
Krimpovací kleště (3)	4.0 mm <sup>2</sup> a 6.0 mm <sup>2</sup>	č. dílu 1-1579004-2
Vyjímací nástroj (4)	všechny kontakty	č. dílu 1102855-3
Sada pro servis v terénu (5)	všechno dohromady	č. dílu 1534858-1



## Návod na instalaci

### 3. Postup montáže

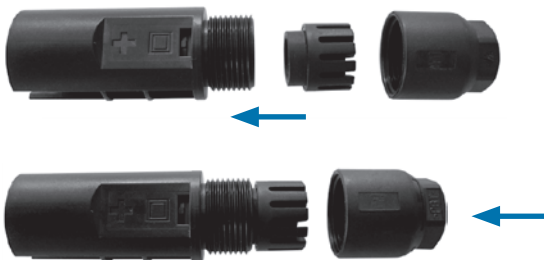
- 3.1** Vhodnými odizolovacími kleštěmi odizolujte kabel **9 mm ± 1 mm** bez poškození jednotlivých žil vodiče.



- 3.2** Odizolovaný kabel zasuňte až na doraz do krimpovací dutinky kontaktu. Držte kabel ve správné pozici a stiskněte kleště až do přeskočení řehačky.



- 3.3** Zatlačte sestavu těsnění s korunkou do těla konektoru až na doraz. **Pokud používáte předsmontovanou sadu konektoru, pokračujte krokem 3.5!**



- 3.4** Našroubujte vnější matici na tělo konektoru (3-4 závitů).



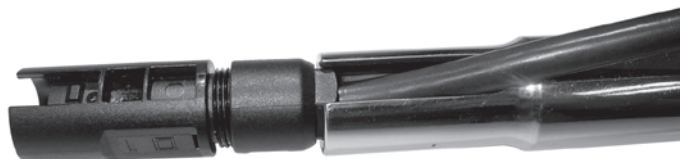
## Návod na instalaci

### Předsmontovaná (sada konektoru)

- 3.5** Kontakt s kabelem zasuňte do těla konektoru, až uslyšíte cvaknutí kontaktu a ucítíte, že je na doraz. Zapadnutí kontaktu ověříte mírným zatažením za kabel směrem ven z konektoru, tím ověříte, že je kontakt zajištěn.



- 3.6** Dotáhněte vnější matici kabelu. Při první montáži je předepsaný moment **1,3 + 0,2 Nm**. Doporučujeme násuvný klíč 13mm s výřezem, **č. dílu 523229-1**.



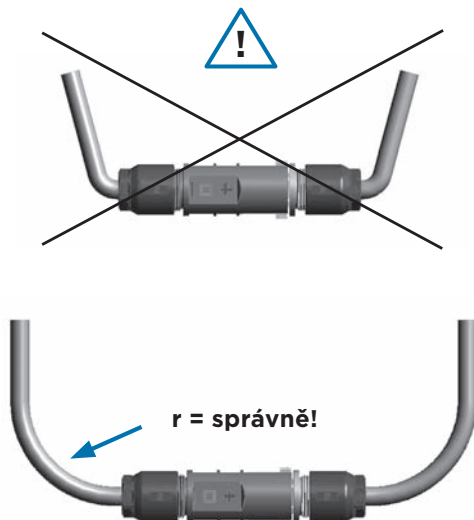
## 4. Spojení konektorů

- Při spojování konektorů SOLARLOK jsou konektory označeny „+“ a „-“ s polohovými kolíčky, takže nemůže dojít k záměně polarity (propojit lze jen konektory stejné polarity).
- **Systém konektoru je plně zajištěn až poté, co západky zacvakly do protikusu konektoru.**
- Existuje „neutrální“ kolíkový konektor, který nemá polohové kolíčky a lze jej spojit s vnitřním konektorem označeným „+“ i „-“. Neutrální konektor nepoužívejte na místech, kde záleží na polaritě. Je povolen jen u sériových zapojení.

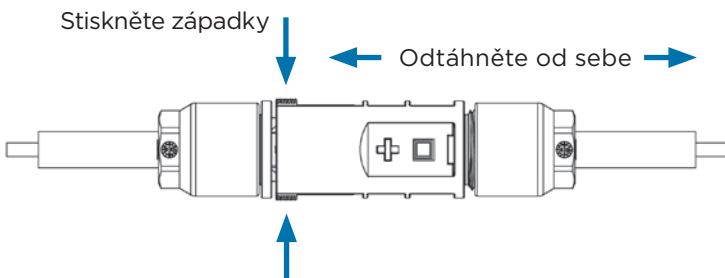
## Návod na instalaci

### 5. Kabel

Poloměr ohybu ( $r$ ) min.  $5 \times \varnothing$  kabelu

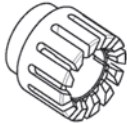



### 6. Rozpojení konektorů



## Návod na instalaci

**Tabulka 1**

Dostupné sady konektorů* pro systém SOLARLOK					
Průřezy vodičů	Polarita	Č. dílu Samec (kolík)	Č. dílu Samička (zásuvka)	Průměr kabelu	Typ korunky
2.5 mm <sup>2</sup>	+	0-1394461-1	0-1394462-1	Průměr kabelu (vnější) <b>od 5,5 mm do 7,8 mm</b>	1987056-1 
2.5 mm <sup>2</sup>	-	0-1394461-2	0-1394462-2		
2.5 mm <sup>2</sup>	N	6-1394461-1	-		
4.0 mm <sup>2</sup>	+	0-1394461-3	0-1394462-3		
4.0 mm <sup>2</sup>	-	0-1394461-4	0-1394462-4		
4.0 mm <sup>2</sup>	N	6-1394461-2	-		
6.0 mm <sup>2</sup>	+	6-1394461-5	5-1394462-5		
6.0 mm <sup>2</sup>	-	6-1394461-6	5-1394462-6		
6.0 mm <sup>2</sup>	N	6-1394461-4	-		
2.5 mm <sup>2</sup>	+	0-1394461-7	4-1394462-6	Průměr kabelu (vnější) <b>od 4,5 mm do 5,5 mm</b>	1740379-2 
2.5 mm <sup>2</sup>	-	0-1394461-8	4-1394462-7		
2.5 mm <sup>2</sup>	N	6-1394461-3	-		
4.0 mm <sup>2</sup>	+	7-1394461-0	4-1394462-8		
4.0 mm <sup>2</sup>	-	7-1394461-1	4-1394462-9		
4.0 mm <sup>2</sup>	N	7-1394461-2	-		

\*všechny potřebné součásti včetně krimpovacího kontaktu



Konektor - Samec (kolík)



Konektor - Samička (zásuvka)

## Návod na instalaci

**Tabulka 2**

Náhradní kontakty (soustružené) pro systém SOLARLOK		
Průřezy vodičů	Č. dílu kontaktu Samec	Č. dílu kontaktu Samička
2.5 mm <sup>2</sup>	0-1987280-1	0-1987281-1
4.0 mm <sup>2</sup>	0-1987280-2	0-1987281-2
6.0 mm <sup>2</sup>	0-1987280-4	0-1987281-3



Montáž a instalaci musí provést kvalifikované a vyškolené osoby při dodržení všech platných bezpečnostních předpisů.

Nedodržení pokynů v aplikační specifikaci 114-18488-1, včetně použití schváleného nářadí TE (pokud je požadováno), může vést k nesprávné instalaci nebo krimpování, což může být nebezpečné a přispět k riziku vzniku el. oblouku a vzniku požáru.

**Maximální provozní podmínky****Max. napětí soustavy:**

1000 V (600 V pro UL), max. proud 25 A při 85 °C

**Provozní teplota okolí:**

-40 °C až 115 °C (75 °C pro UL) při plném zatížení

**Viz též následující specifikace:**

Aplikační specifikace 114-18488-1 a také instruktážní specifikace s pokyny 411-18305-1 a 114-94061-1 v zájmu zajištění správné montáže konektoru a kvality krimpování. Další podrobnosti viz specifikace produktu 108-18701. Další informace najdete na našem webu:

[te.com/solar](http://te.com/solar)

## Návod na instalaci

**Příslušenství:**  
**záslepky zabráňující vniknutí prachu****Záslepka pro Konektor typu Samička**

č. dílu	Množství v balení
1987424-1	100

**Záslepka pro Konektor typu Samec**

č. dílu	Množství v balení
1987419-1	100



Důrazně doporučujeme používat prachové záslepky k ochraně konektorů až do konečné montáže. S použitím prachové záslepky konektor vyhovuje krytí IP44 (odolnost proti prachu a stříkající vodě) dle IEC 60529.

## Návod na instalaci

## Bezpečnostní prvky konektoru

Bezpečnostní klip, násuvný				
č. dílu	Nástroj k odjištění	Vyžaduje	Návod	Množství v balení
2106207-1	plochý šroubovák	NEC* / USA UTE C15-712 / France	408-10296	100

\* podrobné informace viz NEC 2008: 690.33



Bepčnostní klip, výklopný			
č. dílu	Nástroj k odjištění	Vyžaduje	Množství v balení
1534226-1	netřeba	-	100



## Návod na instalaci

## Kabel Solar s certifikací TÜV a UL

TÜV PV1-F/UL typ ZKLA					
č. dílu	Průřez kabelu		Vnější průměr	Barva	Množství v balení*
	(mm <sup>2</sup> )	(AWG)	(mm)		(m)
1-956297-4	2.5	14	6.65	Černá	100
1-956297-5	2.5	14	6.65	Červená	100
1-956297-6	2.5	14	6.65	Modrá	100
1-956298-4	4.0	12	6.90	Černá	100
1-956298-5	4.0	12	6.90	Červená	100
1-956298-6	4.0	12	6.90	Modrá	100
1-956299-4	6.0	10	7.35	Černá	100
1-956299-5	6.0	10	7.35	Červená	100
1-956299-6	6.0	10	7.35	Modrá	100

\*Ize také dodat v balení 500 m



### Splňuje:

- IEC 60228 třída 5  
(ohebné pocínované lanko)
- Certifikace TÜV dle 2Pfg1169/08.2007
- Certifikace UL dle Subject 4703



### Napětí soustavy:

1000 V AC (-) TÜV (600 V AC (-) UL) 1800 V DC (=)

### Rozmezí teplot:

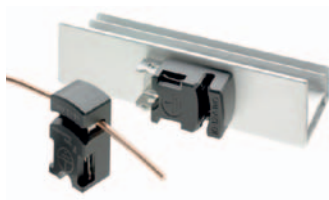
-40 °C – +125 °C

## Návod na instalaci

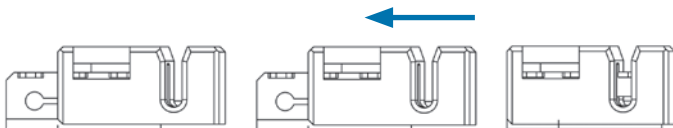
## Řešení uzemnění

Zemníční konektory a zemníční šrouby Pouze pro neizolovaný měděný drát (ne lanko!)			
č. dílu	Popis	Návod	Množství v balení
1954381-1	Zemníční konektory se samořezným šroubem	408-10160	100
1954381-2	Zemníční konektory se šroubem a maticí	408-10160	100
1954381-3	Zemníční konektory se šroubem, maticí a pojistným kroužkem	408-10160	100
2106831-1	Zemníční šrouby AWG 6-12, # 10-32 UNC dlouhá koncovka	408-10262	100
2058729-1	Zemníční šrouby AWG 6-12, # 8-32 UNC standardní koncovka	408-10262	100

**Zemníční konektory**  
12-10 AWG (4 mm<sup>2</sup>)

**Zemníční šrouby**  
12-6 AWG (4-16 mm<sup>2</sup>)


### 3 snadné kroky k uzemnění Vašeho PV systému:



1. Zasunout

2. Zatlačit

3. Hotovo!

## TE Connectivity Zákaznická Podpora:

Rakousko	+43 1 90560 1228
Bulharsko	+359 2 971 2152
Česká republika & Slovenská republika	+420 541 162 113
Egypt	+202 4179 7647
Francie	+33 1 3420 8686
Německo	+49 6251 133 1999
Řecko	+30 210 9370 396
Maďarsko	+36 1 289 1016
Itálie	+39 011 4012 632
Indie	+91 80 285 40800
Lotyšsko a Litva	+370 5 213 1402
Holandsko	+31 73 6246 999
Polsko	+48 22 4576 704
Rumonsko	+40 21 311 3479
Rusko	+7 495 790 7902
Španělsko a Portugalsko	+34 93 291 0366
Turecko	+90 212 281 8181
Ukraina	+380 44 206 2265
Anglie	+44 800 267 666
USA	+1 800 522 6752
Kanada	+1 905 475 6222
Střední Amerika & Mexiko	+52 55 1106 0800
Jižní Amerika	+54 11 4733 2200
Čína	+86 400 820 6015

## te.com/solar

© 2011 Tyco Electronics Corporation. Všechna práva vyhrazena.

6-1773457-6 CIS WR 03/2011

SOLARLOK, TE Connectivity a TE connectivity (logo) jsou obchodní značky.

Přestože společnost TE vyvinula veškeré přiměřené úsilí k zajištění přesnosti informací uvedených v tomto katalogu, neručí za jejich bezchybnost, ani nevydává žádná další prohlášení ani žádné záruky ohledně jejich přesnosti, správnosti, spolehlivosti nebo aktuálnosti. TE si vyhrazuje právo zde uvedené informace kdykoli a bez předchozího upozornění změnit. TE se výslovně zříká všech předpokládaných záruk na veškeré zde uvedené informace, zejména případných předpokládaných záruk na obchodovatelnost nebo vhodnost pro konkrétní účel. Rozměry uvedené v tomto katalogu jsou pouze pro referenční účely a mohou být bez předchozího upozornění změněny. Specifikace mohou být bez předchozího upozornění změněny. Informace o nejnovějších rozměrech a konstrukčních specifikacích vám poskytne TE.

