

3,5 mm Ø MATE-N-LOK-Steckverbinder, Raster 6,09 mm (Fortsetzung)

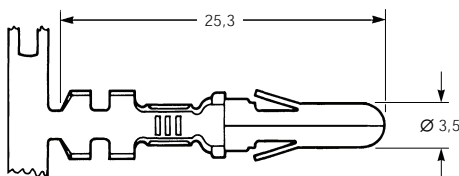
.140 (3.5 mm) MATE-N-LOK Connectors, 6.09 mm Centerline (continued)

Kontakte

Stift

Pin

Contacts



Produktbezogene Daten

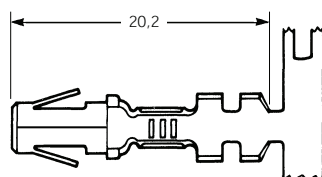
Produkt-Spezifikation:
108-1032 für Steckverbinder
Anwendungs-Spezifikation:
114-1007 für Kontakte

Buchse

Socket

Related Product Data

Product Specification:
108-1032 for Connectors
Application Specification:
114-1007 for Contacts



Technische Daten:

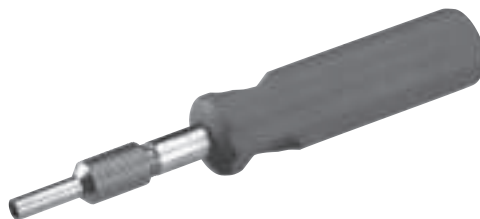
Seiten 9-1 bis 9-3
Kodierungsstift:
nicht im Liefer-Programm
Gehäuse:
Seiten 9-5 bis 9-10

Technische Dokumente:
Seite 9-2 und 12-1

Verarbeitungs-Werkzeuge und -Maschinen:
Siehe Kapitel 11

Ausdruck-Werkzeug
Best.-Nr. **725938-0**

Extraction Tool
Part No. **725938-0**



Ersatzhülse
Best.-Nr. **725939-0**

Spare Tube
Part No. **725939-0**

Performance Characteristics:
Pages 9-1 thru 9-3
Keying Plug:
None

Housings:
Pages 9-5 thru 9-10

Technical Documents:
Page 9-2 and 12-2

Application Tooling:
See Chapter 11

Stift-Kontakt

Pin Contact

| Leiterquerschnittsbereich Wire Size Range | | Isolierungsdurchmesser Insulation Diameter Range (mm) | Material und Oberfläche Material and Finish | Kontakt-Bestell-Nummern/Contact Part Numbers | | | | Bestell-Nummer Part Number |
|--|-------|--|--|--|-----------------------------------|----------------------------------|-----------------------------------|-------------------------------|
| (mm ²) | (AWG) | | | Band-Ausführung Strip Form | Packungseinheit Packaging Unit | Einzel-Ausführung Loose-Piece | Packungseinheit Packaging Unit | Handzange Hand Tool |
| 0,5-2,1 | 20-14 | 2,5-4,5 | CuZn, vorverzinkt Brass, pre-tin plated | 925715-1 | 2.500 | 925660-1 | 500 | 90247-1 |
| | | | CuSn, vorverzinkt Phosphor Bronze, pre-tin plated | 925715-2 | 2.500 | 925660-2 | 500 | |
| 2,1-5,3 | 14-10 | 2,5-4,5 | CuZn, vorverzinkt Brass, pre-tin plated | 925713-1 | 2.500 | 925662-1 | 500 | 825582-2 |
| | | | CuSn, vorverzinkt Phosphor Bronze, pre-tin plated | 925713-2 | 2.500 | 925662-2 | 500 | |

Buchsen-Kontakt

Socket Contact

| Leiterquerschnittsbereich Wire Size Range | | Isolierungsdurchmesser Insulation Diameter Range (mm) | Material und Oberfläche Material and Finish | Kontakt-Bestell-Nummern/Contact Part Numbers | | | | Bestell-Nummer Part Number |
|--|-------|--|--|--|-----------------------------------|----------------------------------|-----------------------------------|-------------------------------|
| (mm ²) | (AWG) | | | Band-Ausführung Strip Form | Packungseinheit Packaging Unit | Einzel-Ausführung Loose-Piece | Packungseinheit Packaging Unit | Handzange Hand Tool |
| 0,5-2,1 | 20-14 | 2,5-4,5 | CuZn, vorverzinkt Brass, pre-tin plated | 925714-1 | 2.500 | 925661-1 | 500 | 90247-1 |
| | | | CuSn, vorverzinkt Phosphor Bronze, pre-tin plated | 925714-2 | 2.500 | 925661-2 | 500 | |
| 2,1-5,3 | 14-10 | 2,5-4,5 | CuZn, vorverzinkt Brass, pre-tin plated | 925712-1 | 2.500 | 925663-1 | 500 | 825582-2 |
| | | | CuSn, vorverzinkt Phosphor Bronze, pre-tin plated | 925712-2 | 2.500 | 925663-2 | 500 | |

Vorzugstypen sind fett gedruckt.

Preferred Types are printed bold.

Verbindlich für Toleranzen der Abmessungen und technische Werte sind ausschließlich die neuesten AMP Kundenzeichnungen bzw. Produkt-Spezifikationen, die Sie auf Anfrage erhalten.
All specifications subject to change. Consult AMP for latest design specifications.